

نمونه برداری از بافت و یا ضایعه پستانی است که تحت هدایت سونوگرافی و توسط سوزنی باریک و ظریف بعد از بی حسی موضعی انجام می شود.

### آمادگی های قبل از انجام بیوپسی پستان

۱. نیاز به ناشتایی نمی باشد.
۲. از مام و ادکلن استفاده نکنید.
۳. موهای زائد زیر بغل شیو و تمیز باشد.
۴. یک نفر از بستگان درجه یک (با کارت شناسایی معتبر) را حتماً همراه بیاورید.
۵. لازم است شما و همراهتان فرم رضایتنامه را پس از مطالعه دقیق امضاء کرده و اثر انگشت بزنید.

### زمان مراجعه

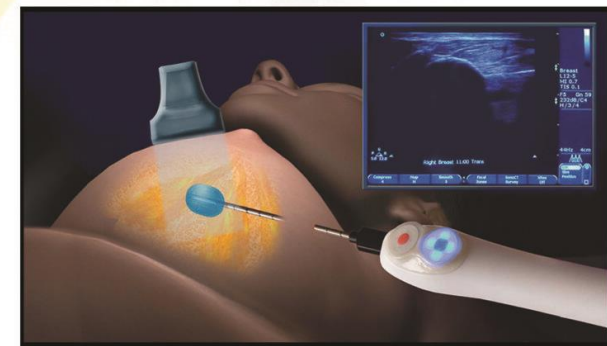
طبق زمان داده شده توسط پذیرش، به همراه تمام مدارک پزشکی مربوط به بیماری و دستور پزشک مراجعه فرمایید.

### نکات

- مدارک قبلی شامل ماموگرافی و سونوگرافی را همراه بیاورید.
- حداقل سه روز قبل از مراجعه، از مصرف هرگونه داروی رقیق کننده خون مانند آسپرین، ایبوپروفن، دیکلوفناک و ناپروکسن پرهیز کنید. **(با هماهنگی پزشک معالج)**

### توصیه های بعد از انجام آزمون

- ۱- پس از انجام بیوپسی محل آن کمی ورم کرده و کبود می شود که پس از چند روز برطرف می شود.
- ۲- پس از انجام بیوپسی کیسه یخ را روی منطقه طوری قرار دهید که پانسمان خیس نشود و پس از رسیدن به منزل کیسه یخ جدید را هر نیم ساعت یک بار و (به مدت یک ساعت) به صورت متناوب گذاشته و تا پایان روز اینکار را تکرار کنید.
- ۳- تا ۲۴ ساعت حمام نروید. بعد از ۲۴ ساعت حمام رفته و پانسمان خود را بردارید.
- ۴- تا یک هفته بعد از انجام این عمل، با دست سمتی که بیوپسی انجام شده، کار سنگین نکرده و وزن سنگین بلند نکنید.
- ۵- از همان شب آنتی بیوتیک تجویز شده توسط پزشک را تا اتمام دوره مصرف کنید.
- ۶- در صورت داشتن درد فقط استامینوفن ساده یا کدئین دار مصرف کنید و به هیچ وجه: آسپرین، ژلوفن، بروفن، مفنامیک اسید و ... مصرف نفرمایید.
- ۷- زمان تحویل نمونه بیوپسی به آزمایشگاه تمام مدارک قبلی مرتبط شامل ماموگرافی، MRI سونوگرافی و پستان را همراه داشته باشید.





## نمونه برداری (بیوپسی) پستان

آذر ۱۴۰۴

تاریخ بازنگری: سالیانه



**بیمارستان نیکان**  
NIKAN HOSPITAL **سپید | SEPID**

تهیه شده در واحد آموزش سلامت و روابط عمومی



برای نصب و عضویت اسکن کنید

**بیمارستان نیکان**

NIKAN HOSPITAL **سپید | SEPID**

بیمارستان تخصصی و فوق تخصصی نیکان سپید

تهران، اتوبان شهید بابایی، بلوار بهار، خیابان لاله

[www.sepid.nikan.hospital](http://www.sepid.nikan.hospital)

تلفن: ۲۹۱۲۰۰۰۰۰ | Sepidnikan-hospital

- ۸- حضور بیمار برای تحویل نمونه به آزمایشگاه الزامی نیست.
- ۹- لطفا درب نمونه را باز نکنید. محلول آن برای چشم، بینی و پوست مضر است.

### علائم هشدار

در صورت بروز تب و لرز، خونریزی از محل، درد شدید که با مسکن خوب نشود، کهیر و خارش بدن، به اورژانس بیمارستان مراجعه کنید.

### تصویربرداری

☎ ۰۲۱۲۹۱۲۵۰۳۳

اورژانس

☎ ۰۲۱۲۹۱۲۵۰۰۴

کلینیک

☎ ۰۲۱۲۹۱۲۹