

بیوپسی (نمونه برداری) از کبد

جهت نمونه برداری از بافت و یا ضایعه کبدی صورت می گیرد.

نحوه انجام

بعد از تعیین کردن محل ضایعه، با بیخس کردن موضعی توسط سوزن بیوپسی و تحت هدایت سونوگرافی و یا CT-scan وارد ضایعه شده و چند نمونه از ضایعه و یا بافت کبد تهیه شده و به آزمایشگاه ارسال می شود.

آمادگی های قبل از انجام بیوپسی کبد

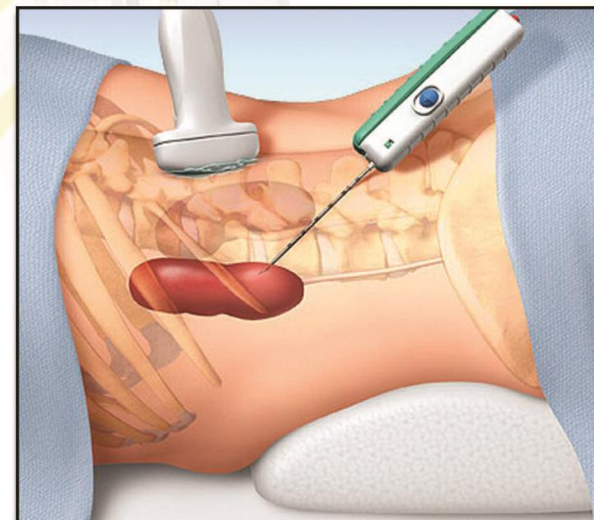
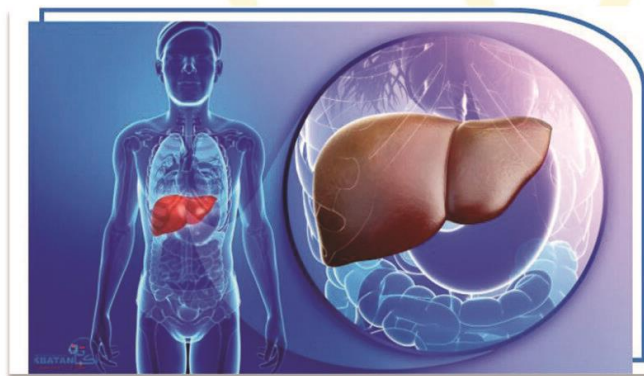
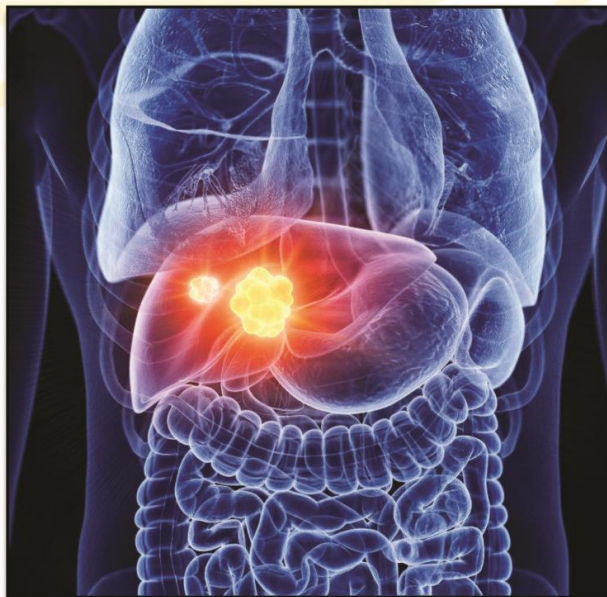
۱. تراشیدن موهای زائد محل بیوپسی
۲. انجام آزمایشات شامل PT، CBC، و PTT طبق دستور پزشک،
۳. انجام مشاوره پزشک بیهوشی در صورت درخواست پزشک.
۴. همراه درجه یک با کارت شناسایی معتبر
۵. به مدت ۶ ساعت ناشتا باشید
۶. در صورت ابتلا به بیماری و یا حساسیت دارویی به پزشک و پرستاران اطلاع دهید.
۷. در صورت استفاده از داروهای ضد انعقادی در رابطه با قطع و یا ادامه آن از پزشک خود مشورت بگیرید.

زمان مراجعه

- طبق نوبت داده شده توسط پذیرش، با همراه تمام مدارک پزشکی پیرامون بیماری و دستور پزشک مراجعه بفرمایید.

نکات

- مدارک قبلی شامل سونوگرافی، رادیولوژی و سی تی اسکن های قبلی پیرامون بیماری خود را همراه داشته باشید.
- در صورت وجود بیماری خاص، برگه مشاوره پزشک را همراه داشته باشید.



توصیه های بعد از انجام نمونه برداری

- ۱- برای مدت چند ساعت باید در بخش تحت نظر باشید.
- ۲- ۲۴ ساعت بعد از ترخیص پانسمان را برداشته و استحمام کنید.
- ۳- به مدت یک هفته از داشتن فعالیت سنگین خودداری کنید.
- ۴- در صورت درد در موضع بیوپسی، مصرف مسکن های معمولی توصیه می شود.
- ۵- در رابطه با زمان شروع مجدد مصرف دارهای ضد انعقادی در صورتی که سابقه مصرف آن را دارید با پزشک خود مشورت کنید
- ۶- در صورت خونریزی از ناحیه بیوپسی و تب و لرز به اورژانس مراجعه کنید .

تصویربرداری

☎ ۰۲۱۲۹۱۲۵۰۳۳

اورژانس

☎ ۰۲۱۲۹۱۲۵۰۰۴

کلینیک

☎ ۰۲۱۲۹۱۲۹

نمونه برداری (بیوپسی) کبد

آذر ۱۴۰۴

تاریخ بازنگری: سالیانه



بیمارستان نیکان

NIKAN HOSPITAL | سپید | SEPID

تهیه شده در واحد آموزش سلامت و روابط عمومی



برای نصب و عضویت اسکن کنید

بیمارستان نیکان

NIKAN HOSPITAL | سپید | SEPID

بیمارستان تخصصی و فوق تخصصی نیکان سپید

تهران، اتوبان شهید بابایی، بلوار بهار، خیابان لاله

www.sepid.nikan.hospital

تلفن: ۲۹۱۲۰۰۰۰ | Sepidnikan-hospital